

頭のかたち外来 ご案内



斜め、平坦、細長い等、赤ちゃんの頭のかたちに気になる部分や不安を持たれている方の為
赤ちゃんの頭のかたち外来を開設いたしました。

赤ちゃんの頭のかたちは、病気によるゆがみと外力による歪みに大別されます。外力による重度の
歪みは自然治癒が難しく、ゆがみが進行したり、健康面に問題が発生する可能性もあります。骨の
柔らかい低月齢から矯正すると効果的かつ、病気の場合は早期発見につながる為、もしも赤ちゃん
の頭のかたちが気になる方や不安をお持ちの方はお早めにご相談ください。

ヘルメット対象年齢…生後3ヶ月（首すわり後）～6ヶ月

※上記月齢以外でもご相談は可能です

診療時間

【完全予約制】

毎週火曜日 初診 11:00～12:00

再診 12:00～12:30

初診のご予約…**当院のホームページよりご予約が必要**となります

再診のご予約…窓口・お電話にてご予約を承ります

どちらも前日までにご予約下さい

金額

ヘルメット作製・定期通院含め**¥385,000（税込）**

初診

※全例保険診療

お持ちいただくもの…マイナ保険証または資格確認書、**母子手帳**

※母子手帳をお忘れの場合診察ができないため必ずお持ちください

治療の流れ

受診



- ・ 診察、計測を行い、治療が必要かどうかを評価します



ヘルメット作製



- ・ けいゆう病院にて頭部レントゲン検査を行います
- ・ 検査後、検査結果を当院にお持ちいただき、治療方針を決定します
- ・ お支払い後、オーダーメイドによるヘルメット作製を行います



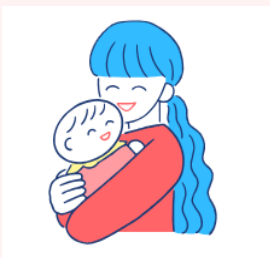
約2週間後 初回装着



- ・ 1日23時間の装着が推奨されます
- ・ 2～4週間ごとの定期通院で計測、3Dスキャンによるフォローを行います
※皮膚トラブルの際は保険診療にて対応いたします
- ・ 専用アプリに装着時間などの日々の記録を行っていただきます



約2～6か月後 治療終了



- ・ 改善度合いをみて治療を終了します

頭のかたちの「ゆがみ」とは？

赤ちゃんの頭のかたちの「ゆがみ」として最も多くみられるのは頭のゆがみの原因には、
病的原因と病気ではない外力による変形の2つに大別されます。

- 病的要因：縫合線が早期に癒合してしまう**頭蓋骨縫合早期癒合症**
- 外力：**寝ぐせ（向き癖）**、子宮内や産道を通るときの圧迫など（**位置的頭蓋変形症**と呼ばれる）

頭蓋骨縫合早期癒合症は、出生児のうち0.04～0.1%の割合で起こるといわれており、基本的に頭のゆがみは**寝ぐせ（向き癖）**による原因がほとんどです。
外力による頭のゆがみは**脳の成長や精神発達に影響を与えることはない**といわれています。
ただし、将来的な**整容面**や、頭蓋変形が顔面や耳の左右差へも影響を及ぼす場合は噛み合わせ、眼鏡がかけにくい等の**機能的な問題**が発生する可能性があります。

重度のゆがみは自然治癒が難しいという研究結果があり、体位変換などの理学療法、あるいはヘルメット治療で矯正を行うことができます。

斜頭		向きぐせや斜頭のある赤ちゃんによく見られます ● 頭頂からみると、平行四辺形に見ることがあります ● 耳の左右差があることがあります
短頭		仰向け寝の時間が長い赤ちゃんによく見られます ● よく絶壁と表現されます ● 頭の前後の長さが通常より短いのが特徴です
長頭		NICUで数ヶ月過ごした赤ちゃんに見られるといわれています ● 保育器内で横向きの姿勢をとることが多いからといわれています

治療について

治療方法は主に理学療法とヘルメット治療の二つです。

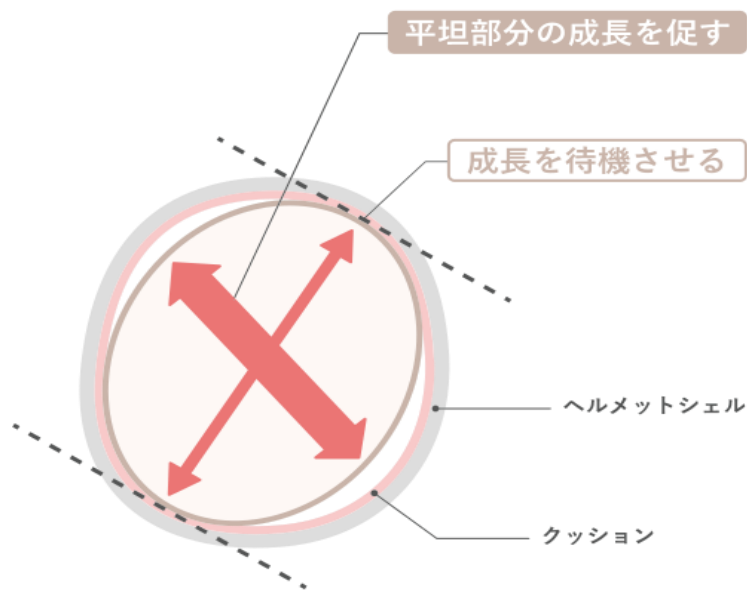
理学療法…具体的には、**体位変換**と**タミータイム（腹ばい運動）**になります

- 赤ちゃんの頭の一定箇所には圧力がかからないようにしていきます
- 月齢が高くなるほど、期待できる効果は薄いです

ヘルメット治療…

- 赤ちゃんの頭を**3D撮影**し、**オーダーメイド**で一人ひとりの頭に合ったヘルメットを作成、2～6か月着用して平坦な部分の成長を促し矯正する治療法です。
- 自費診療**の為コストがかかりますが、**高い効果が期待**できます。

ヘルメット治療の原理



ヘルメットによる治療は頭を締めつけるような、**痛みを伴う治療ではありません。**

ゆがみが生じた頭の長軸側へ成長を待機させ、扁平した部分の頭蓋骨の成長を促すことで頭のゆがみを改善します。

ヘルメット治療のタイムリミット

赤ちゃんの頭の形は産まれた時は複数のパーツに分かれていて柔らかいですが、成長とともに頭は硬く、しっかりしてきます。ヘルメット治療を行う場合は頭の形が柔らかい時期に行う必要があります。また、生後4~8ヶ月ごろまでには開始する必要があります。また、生後6ヶ月より前でヘルメット治療を開始する方が、生後6ヶ月以降で開始する場合より大きく改善するという報告もあります。

baby band

当院では、位置的頭蓋変形に対してヘルメット治療を行っています。

ヘルメットは株式会社Berry社の「[baby band](#)」を採用しております。

一人ひとりの頭のかたちに合わせて作る完全オーダーメイドのヘルメットで、外側のシェルから内側のクッションまで2つと同じものではありません。

通気性がよく、素材を厳選した洗えるクッションで赤ちゃんの着け心地もこだわっています。

13種類以上のデザインから好みのものを選んで、丸洗いもできます。

医療機器承認番号：30500BZ00071000

